



**КОМИТЕТ ИМУЩЕСТВЕННЫХ ОТНОШЕНИЙ  
АДМИНИСТРАЦИИ ПЕРМСКОГО МУНИЦИПАЛЬНОГО РАЙОНА**

**РЕШЕНИЕ**  
о размещении объектов № 782

Пермский край  
Пермский район

10.09.2021

Комитет имущественных отношений администрации Пермского муниципального района разрешает Открытому акционерному обществу «Межрегиональная распределительная сетевая компания Урала» (ИНН 6671163413, ОГРН 1056604000970, почтовый адрес: 614016, город Пермь, ул. Инженерная, д. 17

размещение объекта «Строительство 2КТПП 10/0,4 кВ, КЛ 10 кВ, КЛ 0,4 кВ с установкой ПУ для электроснабжения объекта по адресу: Пермский край, Пермский район, д. Кондратово (4500067408)»

на землях государственная собственность на которые не разграничена

на срок бессрочно

Местоположение: Пермский край, Пермский район, Кондратовское с/п, д. Кондратово, ул. Водопроводная (59:32:0630006:601)

Приложение: схема предполагаемых к использованию земель или части земельного участка.

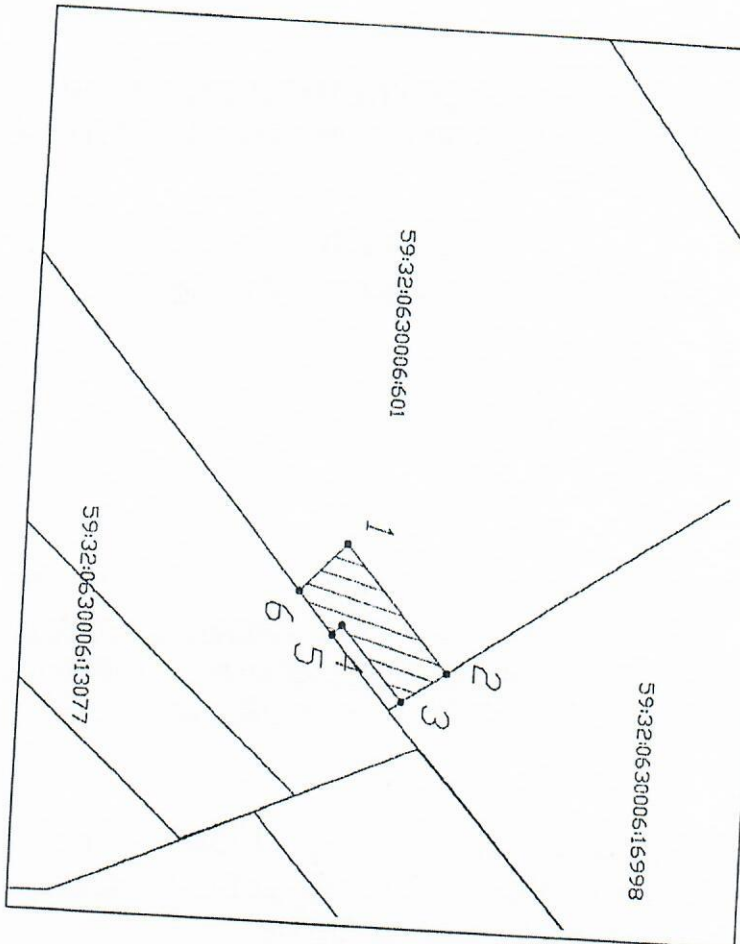
И.о. председателя комитета  
имущественных отношений администрации  
Пермского муниципального района



М.В. Королева

# Схема предполагаемых к использованию земель или части земельного участка

**Объект:** Строительство 2КТПН 10/0,4 кв. Кл 10 кв, Кл 0,4 кв с установкой ПУ для электроснабжения объекта по адресу: Пермский край, Пермский район, Кондратовское с/п. д. Кондратово (4500067408)  
**Местоположение:** Российская Федерация, Пермский край, м-р-н Пермский, с.п. Кондратовское, д. Кондратово, ул. Водопроводная (59:32:0630006:601)  
**Площадь земель или части земельного участка, кв.м.: 50**  
**Категория земель:** Земли населенных пунктов  
**Вид разрешенного использования земельного участка:** Земля населенного пункта  
**Цель использования:** под объекты инженерного оборудования Электроснабжения (Строительство 2КТПН 10/0,4 кв, Кл 10 кв, Кл 0,4 кв с установкой ПУ для электроснабжения объекта по адресу: Пермский край, Пермский район, Кондратовское с/п. д. Кондратово (4500067408))



№	X	Y
1	514495,66	2224033,45
2	514503,67	2224042,41
3	514500,32	2224044,68
4	514495,54	2224039,33
5	514494,83	2224040,07
6	514492,20	2224037,05
1	514495,66	2224033,45

**Условные обозначения:**

- предполагаемые к использованию земли
- граница земельного участка, сведения о котором внесены в ГКН
- 1 Характерные точки границы испрашиваемого земельного участка

**Описание границ смежных землепользователей:**

- 5-6 незагражденный зем.участок
- 6-2, 3-5 зем.участок с кад.номером 59:32:0630006:601
- 2-3 зем.участок с кад.номером 59:32:0630006:16998

Масштаб 1:500

Заявитель: / А.Ю. Колесников